

# Effizienz in ihrer schönsten Form

High End Wärmepumpe | EcoTouch Air Kaskade



bis zu  
**COP 5,0\***

\* bei A7/W35, COP 4,5 bei (A2/W35)



# EcoTouch Air Kaskade | Leistungsbereich von 26 – 156 kW



A+: Energieeffizienz Verbundanlage (inkl. WWPR2 Klasse II Regler) Heizung W35 und WW.-Bereitung. Abweichungen innerhalb der Baureihe möglich.

## Kaskadierbar bis 156 kW

Die neue EcoTouch Air Kaskade nutzt die Luft als Wärmequelle. Das kompakte Innenmodul lässt sich mit bis zu acht Außeneinheiten kombinieren und deckt so Leistungsanforderungen bis zu 156 kW ab.

## Flexible Leistungsabrufe

Mittels Invertertechnik passt sich die Verdichterleistung bestmöglich dem benötigten Wärmebedarf an. So werden bei erheblichen Leistungsreserven jederzeit optimale Wirkungsgrade und niedrige Betriebskosten erzielt.

## Herausragend effizient

Die technischen Werte der neuen Kaskade überzeugen: Die Leistungszahl (COP) von 5,0 ist absolut führend und bestätigt die hohe Anlageneffizienz. Die Betriebskosten werden mit der Neuentwicklung auf ein Minimum reduziert.

## Robust und langlebig

Die Außeneinheit erreicht höchste Effizienzwerte: Selbst bei Temperaturen von -15 °C sind Vorlauftemperaturen von 58 °C möglich. Hochwertige Bauteile sichern einen jahrzehntelangen störungsfreien Betrieb.

## Merkmale Inneneinheit

- Farbiges 4,3 Zoll Touch-Display
- Integriertes WebInterface zur App-Steuerung
- Intuitiv bedienbare Steuerungssoftware EasyCon
- Automatische Legionellenschutzschaltung
- Integrierte Durchflussmengenmessung
- Drucksensor im Heizungskreislauf
- Drehzahlgeregelte Umwälzpumpen, Effizienzklasse A
- Rückseitige Montage der Anschlüsse
- Gerätemaße (H x B x T): 750 x 1470 x 611 mm

## Merkmale Außeneinheit

- Spezielle Isolierung zur Schallreduzierung
- Servicefreundlicher Geräteaufbau
- Witterungsbeständiges Gehäuse
- Drehzahlgeregelte Ventilatoren
- Drehzahlgeregelter Doppelrollkolbenverdichter
- Elektronisch geregeltes Expansionsventil
- Abtauprozess: Kreislaufumkehr mit 4-Wege-Ventil
- Aktives Kühlen durch reversiblen Kältekreislauf
- Gerätemaße (B x H x T): 900 x 1250 x 340 mm

## Optionale Ausstattung

- Anschlusset
- Reglererweiterung für:
  - Zweiten Heizkreis z.B. für Schwimmbadheizung
  - Thermische Solarenergienutzung
  - Zusätzliche Mischerkreise

## Highlights

- Kaskadierung mit bis zu 8 Außengeräten möglich
- Touch-Display mit innovativer EasyCon Software
- Niedrige Betriebskosten durch COP-Werte bis 5,0
- Smartphone-Steuerung über EasyCon Mobile
- Optimierte Stellfläche 0,46 m<sup>2</sup>

# EasyCon Software | Die neue Art der Steuerung



## Farbige Symbole zum Antippen

Wie der Name schon sagt, mit EasyCon können Sie Ihre Wärmepumpe jetzt noch leichter bedienen. Die Software verwendet einfache, selbsterklärende Symbole wie bei einem Smartphone. Auf dem farbigen Touch-Display der EcoTouch Geräte brauchen Sie die Symbole einfach nur mit einer Berührung anzutippen.

## Einfacher geht es nicht

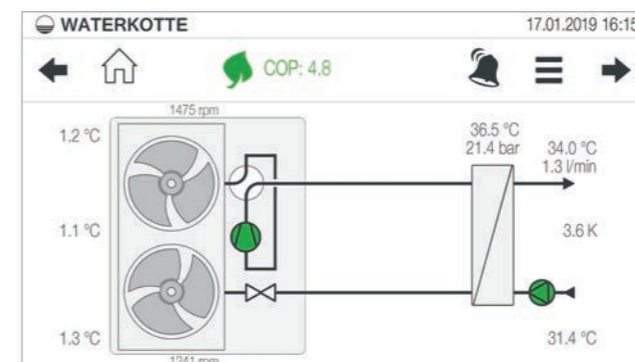
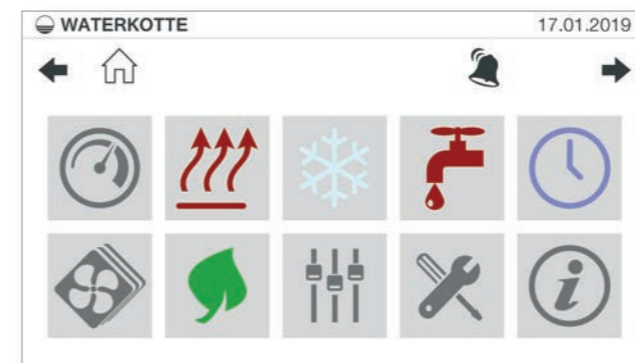
Die Symbole, auch Icons genannt, sind selbsterklärend. Damit haben Sie stets einen schnellen Zugriff auf alle wichtigen Funktionen des Geräts. Die Einstellung Ihrer Wunschtemperaturen oder Zeitprogramme gelingt Ihnen so kinderleicht. Es war noch nie so einfach, eine Heizungsanlage ohne die Bedienungsanleitung zu bedienen.

## Umfangreiche Datenauswertung

Auf dem großen farbigen Display können Sie eine Vielzahl von Daten auswerten. In Grafiken werden die aktuellen Verbrauchswerte, Leistungsdaten und Betriebszustände anschaulich dargestellt. Möglich wird das durch die Datenerfassung des Messfühlersystems und die rechnerische Auswertung von EasyCon.

## Voll in das Internet integriert

Das besonders Fortschrittliche an EasyCon ist neben der modernen grafischen Benutzerführung die einfache Einbindung ins Netzwerk. Über den Touchscreen können alle Wärmepumpen der EcoTouch-Serie standardmäßig an das Netzwerk angebunden werden. Mit der EasyCon Mobile App können Sie Ihre Wärmepumpe auch mobil steuern.



## Merkmale der Bedieneinheit

- Berührungsempfindlicher Bildschirm in der Größe 4,3"
- Eigene webbasierte Benutzeroberfläche für einfache Einrichtung, Bedienung und Wartung
- Bedienung über Smartphone-APP
- USB-Anschluss für Aktualisierungen oder zum Herunterladen von aufgezeichneten Daten
- Netzwerkanschluss für Fernzugriff

## Software

- Modernste Steuerungstechnik
- Effiziente Automatik für Heiz- und Kühlbetrieb
- Vorprogrammiert für weitere Reglerkreise wie:
  - Thermische Solarenergienutzung
  - Photovoltaik
  - zweiten Heizkreis z.B. für Schwimmbadheizung
  - und drei weitere Mischerkreise
- Energiemanagement enthalten
- Umfangreiche Bivalenzpunkt-Einstellungen
- Fernsteuerbar mit der App EasyCon Mobile
- Automatischer Bildschirmschoner

## Bedienkomfort

- Intuitive und selbsterklärende Steuerungssoftware EasyCon
- Übersichtliche Darstellung aller Anlagenzustände
- Zugriff auf zentrale Menüpunkte über Quicklinks
- Dynamische Darstellung des Kältekreises
- Automatischer E-Mail-Versand bei Funktionsstörungen
- Grafische Anzeige der Temperaturverläufe
- Energiebilanz immer im Blick
- Individuelle Zeitprogramme und Urlaubsfunktion
- Internetanbindung mit webbasierter Benutzeroberfläche als Standardausstattung

## Technische Daten | EcoTouch Air Kaskade

| EcoTouch Air Kaskade   |                   | 5030.5            | 5045.5 |
|--|-------------------|-------------------|--------|
| Anzahl Außengeräte   |                   | 2                 | 3      |
| Max. Heizleistung (A7/W35)   | kW                | 39                | 58,5   |
| Leistungsaufnahme (A7/W35, Volllast)   | kW                | 10,6              | 15,9   |
| Max. Leistungszahl (COP) bei A7/W35, geregelt  |                   | 5,0               |        |
| Max. Heizleistung (A2/W35)   | kW                | 26,8              | 40,2   |
| Leistungsaufnahme (A2/W35, Volllast)   | kW                | 9                 | 13,5   |
| Max. Leistungszahl (COP) bei A2/W35, geregelt  |                   | 4,5               |        |
| Max. Heizleistung (A-7/W35)  | kW                | 26,6              | 39,9   |
| Leistungsaufnahme (A-7/W35, Volllast)  | kW                | 10,2              | 15,3   |
| Max. Leistungszahl (COP) bei A-7/W35, geregelt   |                   | 3,5               |        |
| Kühlleistung (A35/W7)  | kW                | 23,6              | 35,4   |
| Leistungsaufnahme (A35/W7, Volllast)   | kW                | 11                | 16,5   |
| Leistungszahl (COP) bei A35/W7   |                   | 2,2               |        |
| Kühlleistung (A35/W18)   | kW                | 28,4              | 42,6   |
| Leistungsaufnahme (A35/W18, Volllast)  | kW                | 8,4               | 12,6   |
| EER bei A35/W18  |                   | 3,4               |        |
| Raumheizungs-Energieeffizienz <sup>1)</sup> / Warmwasserbereitungs-Energieeffizienz Lastprofil L |                   | A++               | A++    |
| Energieeffizienzklasse der Verbundanlage <sup>2)</sup> Raumheizung / WW.-Bereitung Lastprofil L  |                   | A++               | A++    |
| Heizungswasserdurchfluss ( $\Delta t=5K$ ) je Außengerät   | m <sup>3</sup> /h | 2,3               |        |
| Luftvolumenstrom (maximal) je Außengerät   | m <sup>3</sup> /h | 4500              |        |
| Einsatzgrenze Heizen   |                   | A-15/W58; A35/W58 |        |
| Einsatzgrenze Kühlen   |                   | A45/W10           |        |
| Kältemittel  |                   | R410A             |        |
| Schalleistungspegel (A7/W55) Nachtschaltung (je Außengerät)                                      | dB(A)             | 61                |        |
| Schalleistungspegel (A7/W55) Tagschaltung (je Außengerät)  | dB(A)             | 65                |        |

### Elektrische Daten

|   |           |                |  |
|---|-----------|----------------|--|
| Elektrische Energieversorgung             | V, AC, Hz | 380-415, 3, 50 |  |
| Max. Betriebsstrom (je Außengerät)        | A         | 13,9           |  |
| Hauptsicherung je Außengerät (bauseitig)  | A         | 3polB16A       |  |
| Steuersicherung je Außengerät (bauseitig) | A         | 1polB10A       |  |

### Abmessungen, Gewichte, Anschlüsse

|   |    |                       |       |
|---|----|-----------------------|-------|
| Kältemittelfüllung je Außengerät              | kg | 3,50                  |       |
| Gewicht je Außengerät                         | kg | 120                   |       |
| Gewicht Innengerät                            | kg | 113,0                 | 125,5 |
| Anschlüsse Kälteleitungen (Flüssigkeitsseite) | mm | 3/8"/10 mm            |       |
| Anschlüsse Kälteleitungen (Gasseite)          | mm | 5/8"/16 mm            |       |
| Anschlüsse Heizung                            |    | 2", AG, flachdichtend |       |
| Abmessungen Außengerät B x H x T              | mm | 900 x 1250 x 340      |       |
| Abmessungen Innengerät B x H x T              | mm | 750 x 1470 x 611      |       |

Technische Änderungen vorbehalten. Es gelten Toleranzen nach EN 12900, EN 12102 und EN 14511.

<sup>1)</sup>Mitteltemperaturanwendung 55 °C, durchschnittliche Klimaverhältnisse. <sup>2)</sup> Beim Verbundlabel wurde der WWPR2-Regler Klasse II berücksichtigt (ohne Raumtemperaturfühler).

|  | 5060.5            | 5075.5 | 5090.5 | 5105.5 | 5120.5 |
|--|-------------------|--------|--------|--------|--------|
| Anzahl Außengeräte   | 4                 | 5      | 6      | 7      | 8      |
| Max. Heizleistung (A7/W35)   | 78                | 97,7   | 117,0  | 136,5  | 156,0  |
| Leistungsaufnahme (A7/W35, Volllast)   | 21,2              | 26,5   | 31,8   | 37,1   | 42,4   |
| Max. Leistungszahl (COP) bei A7/W35, geregelt  | 5,0               |        |        |        |        |
| Max. Heizleistung (A2/W35)   | 53,6              | 67     | 80,4   | 93,8   | 107,2  |
| Leistungsaufnahme (A2/W35, Volllast)   | 18                | 22,5   | 27     | 31,5   | 36     |
| Max. Leistungszahl (COP) bei A2/W35, geregelt  | 4,5               |        |        |        |        |
| Max. Heizleistung (A-7/W35)  | 53,2              | 66,5   | 79,8   | 93,1   | 106,4  |
| Leistungsaufnahme (A-7/W35, Volllast)  | 20,4              | 25,5   | 30,6   | 35,7   | 40,8   |
| Max. Leistungszahl (COP) bei A-7/W35, geregelt   | 3,5               |        |        |        |        |
| Kühlleistung (A35/W7)  | 47,2              | 59     | 70,8   | 82,6   | 94,4   |
| Leistungsaufnahme (A35/W7, Volllast)   | 22                | 27,5   | 33     | 38,5   | 44     |
| Leistungszahl (COP) bei A35/W7   | 2,2               |        |        |        |        |
| Kühlleistung (A35/W18)   | 56,8              | 71     | 85,2   | 99,4   | 113,6  |
| Leistungsaufnahme (A35/W18, Volllast)  | 16,8              | 21     | 25,2   | 29,4   | 33,6   |
| EER bei A35/W18  | 3,4               |        |        |        |        |
| Raumheizungs-Energieeffizienz <sup>1)</sup> / Warmwasserbereitungs-Energieeffizienz Lastprofil L | A++               | A++    | A++    | A++    | A++    |
| Energieeffizienzklasse der Verbundanlage <sup>2)</sup> Raumheizung / WW.-Bereitung Lastprofil L  | A++               | A++    | A++    | A++    | A++    |
| Heizungswasserdurchfluss ( $\Delta t=5K$ ) je Außengerät   | 2,3               |        |        |        |        |
| Luftvolumenstrom (maximal) je Außengerät   | 4500              |        |        |        |        |
| Einsatzgrenze Heizen   | A-15/W58; A35/W58 |        |        |        |        |
| Einsatzgrenze Kühlen   | A45/W10           |        |        |        |        |
| Kältemittel  | R410A             |        |        |        |        |
| Schalleistungspegel (A7/W55) Nachtschaltung (je Außengerät)                                      | 61                |        |        |        |        |
| Schalleistungspegel (A7/W55) Tagschaltung (je Außengerät)  | 65                |        |        |        |        |

### Elektrische Daten

|   |           |                |  |  |  |
|---|-----------|----------------|--|--|--|
| Elektrische Energieversorgung             | V, AC, Hz | 380-415, 3, 50 |  |  |  |
| Max. Betriebsstrom (je Außengerät)        | A         | 13,9           |  |  |  |
| Hauptsicherung je Außengerät (bauseitig)  | A         | 3polB16A       |  |  |  |
| Steuersicherung je Außengerät (bauseitig) | A         | 1polB10A       |  |  |  |

### Abmessungen, Gewichte, Anschlüsse

|   |    |                       |       |       |       |       |
|---|----|-----------------------|-------|-------|-------|-------|
| Kältemittelfüllung je Außengerät              | kg | 3,50                  |       |       |       |       |
| Gewicht je Außengerät                         | kg | 120                   |       |       |       |       |
| Gewicht Innengerät                            | kg | 138,0                 | 151,5 | 164,0 | 176,5 | 189,0 |
| Anschlüsse Kälteleitungen (Flüssigkeitsseite) | mm | 3/8"/10 mm            |       |       |       |       |
| Anschlüsse Kälteleitungen (Gasseite)          | mm | 5/8"/16 mm            |       |       |       |       |
| Anschlüsse Heizung                            |    | 2", AG, flachdichtend |       |       |       |       |
| Abmessungen Außengerät B x H x T              | mm | 900 x 1250 x 340      |       |       |       |       |
| Abmessungen Innengerät B x H x T              | mm | 750 x 1470 x 611      |       |       |       |       |

Technische Änderungen vorbehalten. Es gelten Toleranzen nach EN 12900, EN 12102 und EN 14511.

<sup>1)</sup>Mitteltemperaturanwendung, durchschnittliche Klimaverhältnisse. <sup>2)</sup> Beim Verbundlabel wurde der WATERKOTTE WPRs Regler Klasse II berücksichtigt (ohne Raumtemperaturfühler).



**WATERKOTTE GmbH**

Gewerkenstraße 15  
D-44628 Herne  
Tel.: +49 (0) 23 23 | 93 76 - 0  
Fax: +49 (0) 23 23 | 93 76 - 99  
Service Tel.: +49 23 23 | 93 76 - 350  
info@waterkotte.de  
www.waterkotte.de

**WATERKOTTE Schweiz AG**

Oberdorfstr. 37  
CH-1735 Giffers  
Tel.: +41 (0) 26 684 82 40  
Fax: +41 (0) 26 684 82 41  
info@waterkotte.ch  
www.waterkotte.ch

**WATERKOTTE Austria GmbH**

Carolinestraße 10  
A-9073 Klagenfurt-Viktring  
Tel.: +43 (0) 463 29403-0  
Fax: +43 (0) 463 29403-018  
wouk@waterkotte.at  
www.waterkotte.at